



Markneukirchen  
Erlbach

2022 | 2023

# Gastgeberverzeichnis





Eingebettet in die reizvolle Mittelgebirgslandschaft des südlichen Vogtlandes liegt die **Musikstadt Markneukirchen** – eine Stadt, in der Instrumente geboren werden und Musik gelebt wird. Nahezu sämtliche Streich-, Zupf-, Holzblas-, Metallblas- und Schlaginstrumente der europäischen Musik einschließlich Bögen, Bestandteilen und Zubehör werden in Markneukirchen gefertigt und kommen sowohl weltweit, als auch in den städtischen Orchestern sowie zahlreichen, ortsansässigen Musikgruppen zum Erklingen. Auf Grund dieser Einmaligkeit an Vielfalt und Konzentration wurde der traditionelle vogtländische Musikinstrumentenbau in Markneukirchen und Umgebung im Jahr 2014 in das bundesweite Verzeichnis des immateriellen Kulturerbes aufgenommen.



Besucher können die Handwerkskunst an vielen Stellen der Stadt eindrucksvoll erleben, sei es im Historischen Sägewerk, in der Erlebniswelt Musikinstrumentenbau, in den Werkstätten der Instrumentenbauer selbst oder im Musikinstrumenten-Museum Markneukirchen. In unmittelbarer Nachbarschaft ragen die Höhenzüge des Hohen Steins,



# MUSIK KÜSST NATUR.



Kegelbergs und Hohen Brands bis zu 800 Meter über dem Meeresspiegel empor und verleihen dem ihnen zu FuÙe liegenden **familienfreundlichen Ort Erlbach** eine malerische Kulisse. Im Sommer werden die Besucher von einer großen Vielfalt an Wander-, Rad- und Mountainbiketouren durch die idyllische Erlbacher Mittelgebirgslandschaft gelockt. Im Winter schlägt das Herz des verträumten Dorfes im Skigebiet Kegel-

berg, welches Abfahrten aller Schwierigkeitsgrade bereithält – vom Kinderhang über die steilste Abfahrt Sachsens bis zum 9Pin-Park für Skifahrer und Snowboarder. In unmittelbarer Umgebung laden sorgfältig präparierte Loipen sowie Winterwanderwege zu ausgedehnten Streifzügen durch den romantischen Winterwald ein.



**Entdecken Sie die Vielfalt unserer Region!  
Wir freuen uns auf Ihren Besuch!**



### Musikinstrumenten-Museum Markneukirchen

Die bunte Welt der Musikinstrumente, von modern bis traditionell, von einheimisch bis international – wir haben sie alle! Die kleinsten und die größten Musikinstrumente aus aller Welt in einer Sammlung von 3500 Instrumenten. Gehen Sie mit uns auf die Reise durch eine einmalige Ausstellung und erfahren Sie viel Wissenswertes über die Geschichte der Musikinstrumente.

### Weltmusikgarten

Im Klanggarten können sich kleine und große Gäste selbst im Musizieren ausprobieren. Machen Sie einen Abstecher nach Amerika oder Asien und lernen Sie die Musik anderer Länder kennen.

[www.museum-markneukirchen.de](http://www.museum-markneukirchen.de)



# MUSIK KÜSST NATUR.

Raus aus dem Alltag und hinein in die einzigartige Natur. Erkunden Sie unsere grünen Wälder, saftigen Wiesen und weiten Täler. Erleben Sie unsere wunderbare Natur, verweilen Sie an rauschenden Bächlein und genießen Sie die Aussicht. Egal ob anspruchsvolle Wandertour oder entspannter Waldspaziergang in Familie – unser 200 Kilometer langes Wanderwegenetz lässt keine Wünsche offen. Entdecken und genießen Sie Natur und Kultur oder erleben Sie mit Kind und Kegel einen abwechslungsreichen Familienurlaub.

**Wir freuen uns auf Sie!**

Wandert an rauschenden Bächlein entlang und erkundet unseren Gewässererlebnispfad durch das Hennebachtal. Henni das Eichhörnchen wird Euch dabei begleiten und Euch vieles erklären.



## Die Erlebniswelt Musikinstrumentenbau

Schauen Sie dem Meister bei der Arbeit über die Schulter. Die Erlebniswelt Musikinstrumentenbau ermöglicht Ihnen Einblicke in die Welt des Geigen-, Kontrabass- und Blechblasinstrumentenbaus. Hier gibt es traditionelles Handwerk zum Anfassen – mitmachen inklusive.

[www.erlebniswelt-musikinstrumentenbau.de](http://www.erlebniswelt-musikinstrumentenbau.de)

01 Hotel Restaurant Alpenhof



**Das klingende Gasthaus, hier macht der Wirt Musik. Erleben Sie vogtländische Wirtshauskultur in einem schönen familiengeführten Haus.**

Sven Fickelscherer  
 Neue Markneukirchner Straße 34  
 08258 Markneukirchen OT Breitenfeld  
 Telefon 037422 2323  
 Fax 037422 2885  
 kontakt@alpenhof-markneukirchen.de  
 www.alpenhof-markneukirchen.de

Lassen Sie sich verzaubern von unserem schönen Haus in malerischer Landschaft. Unsere familiäre Atmosphäre ermöglicht Ihnen vom Großvater des Hauses bis zum Enkel alle kennenzulernen. Die Musik hat bei uns Tradition und hier lernt man auch den Menschen hinter der Werkbank kennen. Unser Hotel besticht durch seine schönen, mit Liebe zum Detail eingerichteten rustikalen Zimmer. Lassen Sie sich in unserem Restaurant mit kulinarischen Köstlichkeiten und vogtländischen Spezia-

litäten verwöhnen. Die traumhafte Aussicht von unseren Zimmern oder unseren großzügigen Terrassen werden Sie begeistern. Die ruhige Poollandschaft mit traumhafter Gartenanlage ist genau das Richtige zum Entspannen. Wandern in den endlosen Wäldern des Vogtlandes können Sie bei uns direkt ab der Haustüre.

**Ausstattung:** Unsere neu renovierten Zimmer sind mit allen Annehmlichkeiten der heutigen Zeit ausgestattet. Freies WLAN, Sauna, Pool mit Gegenströmung, 10000 m<sup>2</sup> eigenes Grundstück mit Pferdeköppl und Liegewiese, direkt inmitten der Natur – loben unsere Gäste. Nette Leute – freundlicher Service – und gute Küche sind für uns selbstverständlich. Besuchen sie uns!



Plan- quadrat	Zimmer	Anzahl				Preis p.P. in €			Zuschlag EZ in €	Ermäßigung
		EZ	DZ	MZ	APP	ÜF	HP	VP		
B1	19	19				ab 30				

02

# Hotel Schwarzbachtal



Projektfotos, Darstellung kann vom endgültigen Design leicht abweichen

**Komplett erneuert! Dieses All Inclusive Hotel begrüßt Sie im Naturpark Erzgebirge/Vogtland, eine 10-minütige Wanderung von der tschechischen Grenze und 3 km von Erlbach entfernt. Freuen Sie sich auf eine Sauna, Dampfraum, Jacuzzi, und einen Salzraum. Genießen Sie auch unsere traditionelle Küche in unserem neu renovierten Restaurant.**

**Model Invest Verwaltungs GmbH**  
 Klingenthaler Straße 70  
 08258 Markneukirchen Erlbach  
 Telefon 037422 430  
 Fax 037422 43174  
 kontakt@hotel-schwarzbachtal.de  
 www.hotel-schwarzbachtal.de

**Ausstattung:** DU/WC in jedem Zimmer, Flatscreen Fernseher, freies WLAN, großer Garten, Sauna, Massageraum, Dampfraum, Salzraum, Jacuzzi, Outdoor und Indoor Kinderspielplatz, All Inclusive.



Alle Zimmer und Studios des familienfreundlichen Hotels Schwarzbachtal bieten eine schöne Aussicht auf Berg und Tal. Jeden Tag erwartet Sie ein reichhaltiges und gesundes Frühstücksbuffet mit allem was das Herz begehrt, sowie ein reichhaltiges Abendbuffet. Während der Sommermonate können Sie gerne unsere Terrasse mit einem wunderschönen Ausblick genießen. Das Hotelrestaurant serviert eine Auswahl an regionalen und traditionellen Gerichten. Zu den beliebten Aktivitäten in der Umgebung zählen Reiten, Wandern, Rad- und Motorrad fahren, Ski fahren oder Langlaufen.

Plan- quadrat	Zimmer	Anzahl				Preis p.P. in €			Zuschlag EZ in €	Ermäßigung
		EZ	DZ	MZ	APP	ÜF	HP	VP		
H1	72	72	72	72	ab 56				1 Kind bis 11,99 Jahre frei, jedes weitere Kind bis 17,99 Jahren 50% (im Zimmer der Eltern)	

### 03 Berggasthof Heiterer Blick

Familie Klaus Pfretzschner  
 Oberer Berg 54, 08258 Markneukirchen  
 Telefon 037422 2695, Fax 037422 45818  
 info@heiterer-blick.de  
 www.heiterer-blick.de



Plan-quadrat	Zimmer	Anzahl				Preis p.P. in €			Zuschlag EZ in €	Ermäßigung
		EZ	DZ	MZ	APP	ÜF	HP	VP		
C5	7		6	1		39			11	ab 3 ÜN ab 6 ÜN



Abseits von Lärm und Stress, inmitten einer reizvollen Landschaft von Wiesen, Getreidefeldern und herrlichen Fichtenwäldern finden Sie in unserem Haus den richtigen Rahmen für alle Feste, Jubiläen, Geschäftsessen oder schöne Abende zu zweit. Und das alles in 602 m üNN. Je nach Anlass, Laune und persönlichem Geschmack empfangen wir Sie in unseren beiden stilvoll eingerichteten Guestzimmern. Im Sommer laden wir Sie, bei herrlicher Aussicht in einen der schönsten Biergärten des Vogtlandes ein.



**Ausstattung:** Nach einem anstrengenden Tag finden Sie in unseren Zimmern die nötige Ruhe für einen erholsamen Schlaf. Bei uns erwarten Sie 7 gemütlich und liebevoll eingerichtete Gästezimmer zum Ausruhen und Entspannen. Alle Zimmer verfügen über Dusche und WC, Fön, Sat-TV, Radiowecker und Telefon. Kostenloses WLAN im gesamten Haus. Nach dem Aufstehen erwarten wir Sie zu einem reichhaltigen Frühstücksbüfett mit frischen Produkten aus unserer Region.

### 04 Wohlfühlherberge Weitblick

Wohlfühl GmbH Markneukirchen  
 Hetzchen 10  
 08258 Markneukirchen OT Erlbach  
 Telefon 037422 747610  
 info@herberge-weitblick.de  
 www.herberge-weitblick.de



Plan-quadrat	Zimmer	Anzahl				Preis p.P. in €			Zuschlag EZ in €	Ermäßigung
		EZ	DZ	MZ	APP	ÜF	HP	VP		
E4	22	2	17	3		35	a. A.	a. A.	15	ÜF: Ki 0-3 J. frei, Ki 4-9 J. 18 €, Ki 10-14 J. 26 €, Gruppenrabatte a. A. möglich



Herzlich – frisch – entspannt: Frei nach dem Motto begrüßt die Wohlfühlherberge Familien & Gruppen, Naturliebhaber & Stillesuchende, Musiker & Sportler sowie alle anderen Gäste der Welt. In traumhaft ruhiger Lage mit einem herrlichen Weitblick auf die Musikstadt Markneukirchen entspannt man nicht nur getreu unserem Namen. Wir laden ein, den Musikwinkel mit uns zu erkunden, die Beine im Bach oder die Seele unter hohen Bäumen baumeln zu lassen. Zusammen mit dem Gläsernen Bauernhof geht Ihr auf Entdeckungsreise durch Wald und Flur.



**Ausstattung:** Wohlfühlzimmer mit eigener DU/WC, teils mit Balkon, WLAN, voll ausgestattete Gästeküche zur Selbstversorgung, Kinderspielzimmer und Tischtennis für Groß und Klein, Garten mit Terrasse, Grillplatz und Spielmöglichkeiten, Sauna, Seminarräume, PKW- und Busparkplatz



## 05 Pension »Am Paulusschloßl«

Herr Uwe Brückner  
 Bienengarten 11, 08258 Markneukirchen  
 Telefon 037422 74212  
 info@am-paulusschloessel.de  
 www.am-paulusschloessel.de

Plan- quadrat	Zimmer	Anzahl				Preis p.P. in €			Zuschlag EZ in €	Ermäßigung
		EZ	DZ	MZ	APP	ÜF	HP	VP		
C4	4	4	4			40			10	ab 4 Nächte



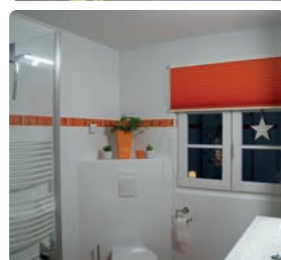
Unser Haus mit Restaurant und Pension ist ein inhabergeführter Familienbetrieb und befindet sich im Stadtzentrum der Musikstadt Markneukirchen. Das Musikinstrumenten-Museum Markneukirchen und die Touristinformation befinden sich gleich gegenüber. Einkaufsmöglichkeiten, das Freibad, Anbindung an den öffentlichen Nahverkehr und den Einstieg in unsere Wanderwege erreichen Sie in nur wenigen Gehminuten. Das Skigebiet Erlbach befindet sich in 3 km Entfernung. Genießen Sie ruhige und entspannte Tage bei uns und erleben Sie das schöne Vogtland!

**Ausstattung:** Unsere modernen Zimmer sind mit Du / WC, TV, Radio und freiem WLAN ausgestattet. Aufbettung und Babybett möglich. Zuschlag Wochenende und Feiertage bei nur einer Übernachtung 10 € pro Zimmer. 1 Haustier bis 10 kg auf Anfrage (20,00 € pro Aufenthalt, ohne Futter), kostenfreier Parkplatz am Haus, Übernachtung/ Frühstück täglich möglich.

## 06 Ferienhaus »Grimm-Schumann«

Frau Kerstin Grimm  
 Bungalowsiedlung Nr. 26  
 08258 Markneukirchen OT Eubabrunn  
 Mobil 0170 9219614  
 grimm.kerstin@yahoo.de

Plan- quadrat	Betten Anzahl + Zustellbett	Fläche in m <sup>2</sup>	Räume			Gesamtpreis pro Tag in € von-bis	Ermäßigung
			WR	SR	WSR		
H4	4 + 1	50	1	2	60 – 80		



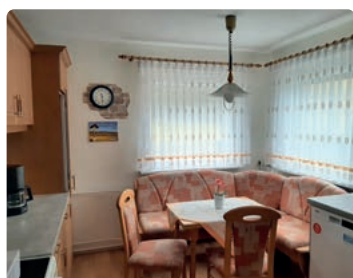
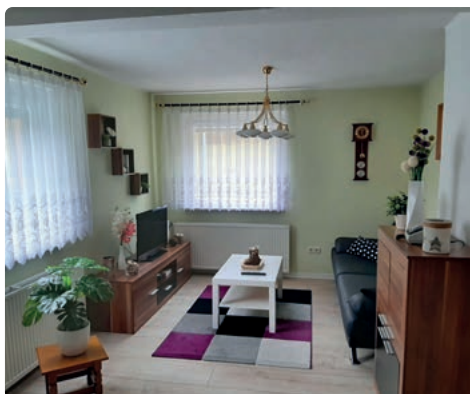
Sehr gut ausgestattetes Ferienhaus für 4 bis 5 Personen (2+3) in ruhiger ländlicher Lage am Wald auf einem großen eingezäunten Grundstück. Alle Räume auf einer Ebene sind mit einer Fußbodenheizung ganzjährig beheizt. Parken am Haus. Als Willkommensgruß erwartet Sie eine Flasche Sekt. Kinderfreundlich, Haustiere möglich. Gaststätten, Museen, Einstieg in gut ausgeschilderte Wanderwege, Loipenanbindung und Skigebiet mit großem Skihang in 5 Minuten erreichbar. Reitmöglichkeit gegeben.

**Ausstattung:** Komplette Küche für Selbstversorger. Bad mit Massagedusche, 2 getrennte Schlafräume, gemütlicher Wohnraum mit Radio, TV, DVD, Kamin und Zugang zur Terrasse mit Liegen, Sitzgruppen und Grill. Saunahaus, großes Kinderspielhaus. BW, HT, BM, Strom und Holz inklusive, Einkaufsservice auf Wunsch. Fahrräder und Pool am Wochenende möglich.

07 Ferienhaus »Rosemarie« ★ ★ ★

Herr Thomas Heinzmann  
Klingenthaler Straße 67A  
08258 Markneukirchen OT Erlbach  
Telefon 037422 74117  
Mobil 0160 7785394  
heinzmann64@freenet.de

Plan- quadrat	Betten Anzahl + Zustellbett	Fläche in m <sup>2</sup>	Räume			Gesamtpreis pro Tag in € von-bis	Ermäßigung
			WR	SR	WSR		
H1	4	76	1	2		80	



In idyllischer Lage, direkt umgeben von Wald, erwartet Sie unser freistehendes, sehr gepflegtes Ferienhaus. Es bietet Platz für bis zu 4 Personen. Der perfekte Urlaub für Naturliebhaber, Wanderer, Radurlauber, Ruhe- und Erholungssuchende. Der Einstieg in die Loipe befindet sich in 150 m Entfernung, den Skilift am Kegelberg erreichen Sie in 500 m vom Ferienhaus. Bis zum Zentrum von Erlbach sind es 3 km.

**Ausstattung:** komplett ausgestattete Küche mit E-Herd und Backofen, Mikrowelle, Geschirrspüler, Kühl- und Gefrierschrank, 2 separate Schlafzimmer, Bettwäsche und Handtücher inklusive, 2 Flachbildfernseher und Stereoanlage, freies WLAN, Bad mit Dusche, Wanne, separates WC, Waschmaschine und Trockner, Garten mit Wäscheplatz, Parkplatz auf dem Grundstück, Terrasse mit Grillplatz und Gartenmöbeln

08 Ferienhaus »Am Echo«



Frau Ines Gehlert  
Wernitzgrüner Straße 76, 08258 Markneukirchen  
Telefon 037422 48580, Mobil 0172 7837654  
Fax 037422 40997  
ines.gehlert@t-online.de  
www.ferienhaus-am-echo.de

Freistehendes Ferienhaus mit Natur-Terrasse auf großem umzäunten Wohngrundstück in unmittelbarer Waldnähe.

**Ausstattung:** Nichtraucher-Haus, modernes Badezimmer mit DU/WC und Tageslicht, großer LCD-Fernseher, WLAN, Haustiere willkommen, auf Wunsch Brötchenservice.

Plan- quadrat	Betten Anzahl + Zustellbett	Fläche in m <sup>2</sup>	Räume			Gesamtpreis pro Tag in € von-bis	Ermäßigung
			WR	SR	WSR		
D5	2	35	1	1		30 - 40	



09 Ferienhaus »Götz«



Frau Christine Götz  
Eubabrunner Straße 62  
08258 Markneukirchen OT Erlbach  
Telefon 037422 45725  
goetz-erlbach@gmx.de

Gemütlich eingerichtetes Ferienhaus mit überdachter Terrasse in Ortsrandlage im Grünen. Idealer Ausgangspunkt für Wanderungen und Ausflüge in Musikwinkel und Bäderregion. Gaststätten, Freilichtmuseum, Reittouristik in 5 min erreichbar. Herzliche familiäre Atmosphäre. Nur Sommervermietung von Mai bis Oktober

**Ausstattung:** Du/WC, Fernseher, freies WLAN, Fön, Brötchenservice, Bettwäsche und Handtücher vorhanden

Plan- quadrat	Betten Anzahl + Zustellbett	Fläche in m <sup>2</sup>	Räume			Gesamtpreis pro Tag in € von-bis	Ermäßigung
			WR	SR	WSR		
G4	2 + 1	40	1	1		35	



10 Ferienhaus »Hoyer«



Frau Marion Hoyer  
Eubabrunner Straße 41  
08258 Markneukirchen OT Erlbach  
Telefon 037422 45750

Kleines gemütliches Ferienhaus im Ort, Wanderwege und Loipeneinstieg in unmittelbarer Nähe, Gaststätten und Reiterhof nur ein paar Gehminuten entfernt.

**Ausstattung:** kleine Küche mit Kühlschrank, DU/WC, Flat TV, Garten mit Terrasse und Möbeln, Grillmöglichkeit, Parkplatz am Haus

Plan- quadrat	Betten Anzahl + Zustellbett	Fläche in m <sup>2</sup>	Räume			Gesamtpreis pro Tag in € von-bis	Ermäßigung
			WR	SR	WSR		
G4	4	75	1	3		30 – 35	

11 Ferienhaus »Mann«



Herr Christoph Mann  
Waldstraße, 08258 Markneukirchen OT Eubabrunn  
Telefon 037422 3187, Mobil 0152 53310190  
mann-breitenfeld@online.de

Kleines Haus im Wald in Erlbach im Vogtland. Romantisches Grundstück an Bach, Wiese und Wald, 650 m über NN; Abenteuerspielplatz, Freilichtmuseum mit Gaststätte und Anschluss an gespurte Skiloipen – alles in 5 Minuten erreichbar, idealer Ausgangspunkt für kleine und große Wanderungen, auch nach Tschechien.

**Ausstattung:** kompletter Aufenthaltsraum, 2 Schlafzimmer einschließlich Kinderbett, komplette Küche, DU/WC, Strom nach Verbrauch, 20 € Endreinigung, Bettwäsche vorhanden, Vermietung ganzjährig, Parkplatz

Plan- quadrat	Betten Anzahl + Zustellbett	Fläche in m <sup>2</sup>	Räume			Gesamtpreis pro Tag in € von-bis	Ermäßigung
			WR	SR	WSR		
H5	4 + 2	60	1	2		35 – 65	50 % Kinderermäßigung

12 Ferienhaus »Pschera«



Frau Uta Pschera  
Bahnhofstraße 6, 08258 Markneukirchen OT Erlbach  
Telefon 037422 48877, Mobil 0176 30116653  
uta@pscher.de, www.pschera.de



Wir vermieten ein Ferienhaus für bis zu 5 Personen nahe dem Ortszentrum von Erlbach. In der unteren Ebene befinden sich Wohnraum, Küchenecke, DU/WC und in der oberen Etage 2 Schlafräume mit einem kleinen Balkon. Unsere Gäste können zudem eine gemütliche Sitzecke im Außenbereich nutzen. **Ausstattung:** Fußbodenheizung, DU/WC, Flachbildfernseher, freies WLAN, Bettwäsche, Handtücher, Geschirrtücher, Fön, Babybett, Babyhochstuhl, Fahrradverleih, Waschmaschine und Trockner, Wäscheplatz, Gartennutzung, Carportnutzung, Brötchenservice

Plan- quadrat	Betten Anzahl + Zustellbett	Fläche in m <sup>2</sup>	Räume			Gesamtpreis pro Tag in € von-bis	Ermäßigung
			WR	SR	WSR		
F4	4 + 1	48	1	2		40 – 60	

13 Ferienhaus »Riedelhof«



Landschaftspflegeverband »Oberes Vogtland« e. V.  
Zur Waldschänke 2, 08258 Markneukirchen OT Eubabrunn  
Telefon 037422 2965  
lpv-vogtland@riedelhof.de  
www.riedelhof.de

Der Riedelhof liegt idyllisch mit Blick in das sich weit öffnende Tal. Der Landschaftspflegeverband »Oberes Vogtland« als Eigentümer ist Initiator verschiedener Kunst-, Kultur- und Umweltprojekte. Freizeitmöglichkeiten und Gastronomie sind in benachbarten Orten wie Erlbach, Markneukirchen oder Luby (CZ) zu finden.

**Ausstattung:** DU/WC, freies WLAN, Garten, Teich, Wald, Grill u. Feuerschale

Plan- quadrat	Betten Anzahl + Zustellbett	Fläche in m <sup>2</sup>	Räume			Gesamtpreis pro Tag in € von-bis	Ermäßigung
			WR	SR	WSR		
G5	6 + 2		3	2		65 – 165	Kinder bis 6 Jahre frei

14 Erlbacher Ferienhaus



Frau Martina Zapf  
 Bungalowsiedlung Nr. 22, 08258 Markneukirchen OT Eubabrunn  
 Telefon 09281 478376, Mobil 0151 28929136  
 zapf.martina@web.de  
 www.erlbacher-ferienhaus.de

Sehr gut ausgestattetes und gemütliches Ferienhaus in der Bungalowsiedlung im OT Eubabrunn. Genießen Sie die ruhige Waldrandlage. Die Gegend ist ideal für Wanderungen, Radtouren, Reiten; gute Möglichkeiten auch zum Skifahren.

**Ausstattung:** gehobene Ausstattung (Sat-TV, Gefrier- und Kühlschrank, Geschirrspüler, Kaminofen), Zentralheizung, 1 Parkplatz auf dem Grundstück, Safe, Terrasse, Garten/Liegewiese

Plan-quadrat	Betten Anzahl + Zustellbett	Fläche in m <sup>2</sup>	Räume			Gesamtpreis pro Tag in € von-bis	Ermäßigung
			WR	SR	WSR		
H5	5	68	1	3		41 – 62	

15 Ferienwohnung »Berndt«



Familie Sylvia & Peter Berndt  
 Adorfer Straße 8  
 08258 Markneukirchen  
 Telefon 037422 2306, Mobil 0171 675 5800, Fax 037422 749830  
 schluesel.berndt@web.de

Zentrumsnah, Einkaufsmöglichkeiten in unmittelbarer Nähe

**Ausstattung:** Parkplatz vor dem Haus, voll möbliert, auch als Studenten-WG geeignet, Handtücher und Bettwäsche vorhanden, Babybett vorhanden, WLAN frei

Plan-quadrat	Betten Anzahl + Zustellbett	Fläche in m <sup>2</sup>	Räume			Gesamtpreis pro Tag in € von-bis	Ermäßigung
			WR	SR	WSR		
B4	2 + 1	34	1	1		25 – 30	

16 Ferienwohnung »Schuster Villa«

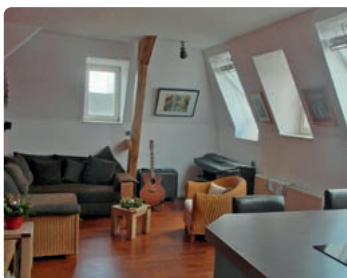
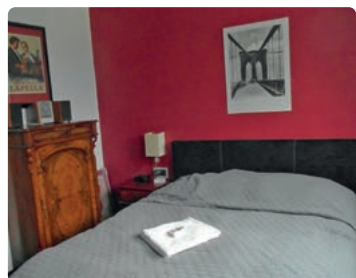
Herr Rainer Kordus  
 Schützenstraße 29  
 08258 Markneukirchen  
 Mobil 0176 97336207  
 rainerkordus@hotmail.com

Plan-quadrat	Betten Anzahl + Zustellbett	Fläche in m <sup>2</sup>	Räume			Gesamtpreis pro Tag in € von-bis	Ermäßigung
			WR	SR	WSR		
C4	1	60	1	1		59 – 79	



Die im Zentrum von Markneukirchen gelegene Ferienwohnung befindet sich in einer 1880 erbauten, denkmalgeschützten Stadtvilla. Das kürzlich fertiggestellte luxuriös ausgestattete Loft-Apartment im Obergeschoss der Villa bietet ein modernes Wohnambiente mit historischem Flair. Großzügige Dachflächenfenster erlauben einen freien Blick in die vogtländische Landschaft. In der direkten Umgebung: Wintersportmöglichkeiten, Wanderungen, Solebäder (Bad Elster)

**Ausstattung:** Das Wohnzimmer ist mit einem Parkettfußboden ausgestattet. Die modern angelegte, zum Wohnbereich offene Küche, bietet mit ihren modernen Küchengeräten allen erdenklichen Komfort. Das großzügig angelegte Badezimmer (Fußbodenheizung) hat eine Regendusche und ein Wannenbad für entspannende Momente. Das moderne Boxspringbett im Schlafbereich ist Garant für eine erholsame Nachtruhe. Besondere weitere Ausstattung: Piano und Akustikgitarre.



17 Ferienwohnung »Meisel«

Frau Simone Meisel  
 Wohlhausener Straße 14, 08258 Markneukirchen  
 Mobil 0151 51011211  
 simone.meisel@t-online.de  
 www.fwmeisel.de

Plan- quadrat	Betten Anzahl + Zustellbett	Fläche in m <sup>2</sup>	Räume			Gesamtpreis pro Tag in € von-bis	Ermäßigung
			WR	SR	WSR		
C4	4	120	2	2	60 – 80		



Unsere helle und liebevoll eingerichtete Ferienwohnung mit zwei Schlafzimmern und voll ausgestatteter Küche befindet sich in zentraler Lage. Sie ist ein idealer Ausgangspunkt für kulinarische, historische, aktive oder einfach nur

wunderschöne Entdeckungen in unmittelbarer Umgebung. Auf 120 qm bieten wir Ihnen nicht nur viel Gemütlichkeit, sondern auch genug Platz, um nach einer langen Wanderung die Seele baumeln zu lassen.

18 Ferienwohnungen »Saxophonwerkstatt«

Grundstücksgemeinschaft  
 Gumprecht/Weidhaas  
 Erlbacher Straße 22  
 08258 Markneukirchen  
 Mobil 0160 8321365  
 sandra.weidhaas@freenet.de

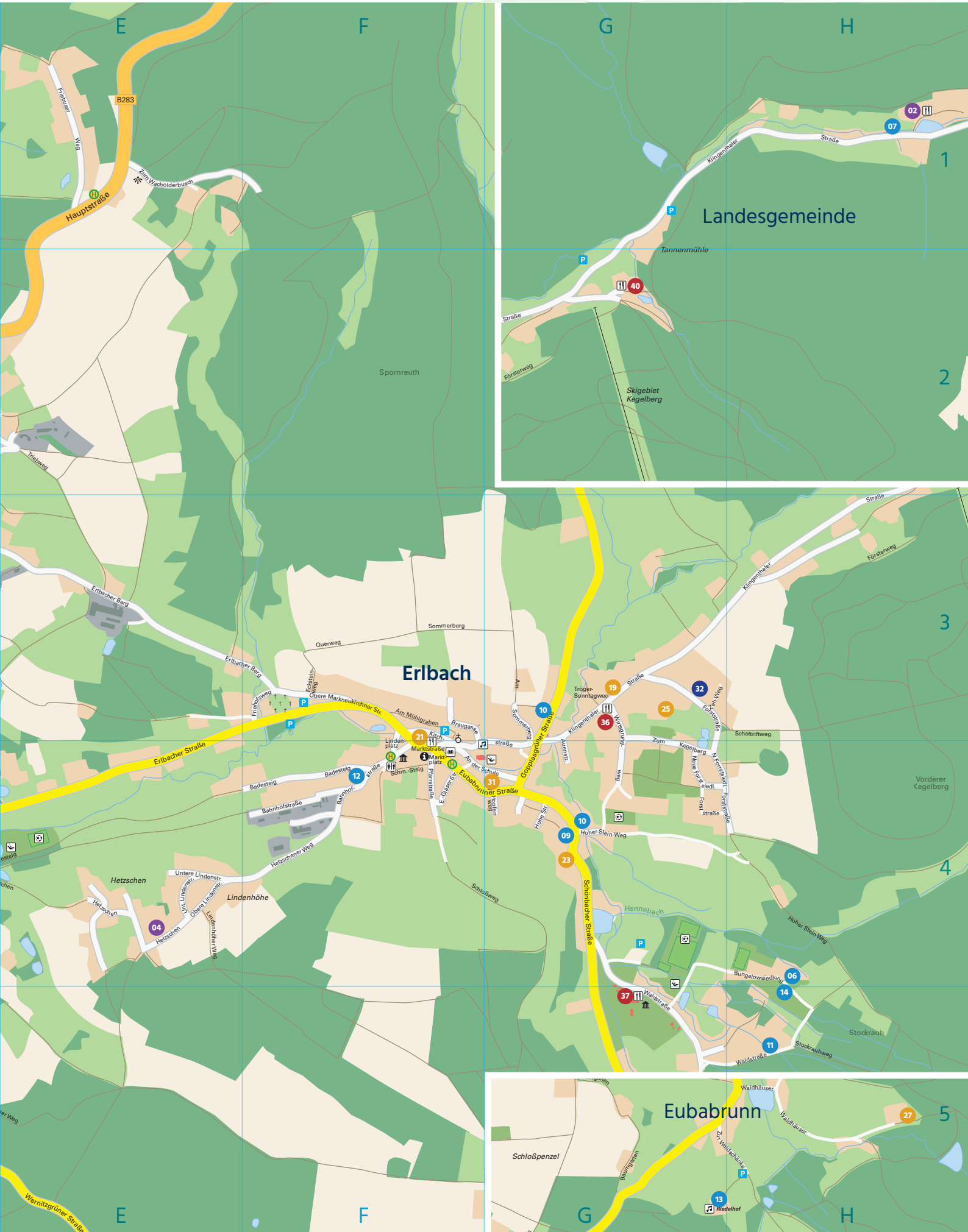
Plan- quadrat	Betten Anzahl + Zustellbett	Fläche in m <sup>2</sup>	Räume			Gesamtpreis pro Tag in € von-bis	Ermäßigung
			WR	SR	WSR		
C4	3	60	1	2	60 – 80		
	4	75	1	2	60 – 80		
	4	65	1	2	60 – 80		



Unsere 3 neuen und sehr hochwertig ausgestatteten Ferienwohnungen (Erstvermietung April 2022) befinden sich im Zentrum der Musikstadt Markneukirchen und sind idealer Ausgangspunkt für entspannte Wanderungen oder Ausflüge in die Umgebung. Eine Saunalandschaft und ein Fitnessraum runden Ihren Aufenthalt ab. Einkaufsmöglichkeiten, Anbindung an öffentl. Nahverkehr, Musikhalle, Freibad, Einstieg in die Wanderwege in unmittelbarer Nähe. Das Skigebiet Erlbach befindet sich in 3 km Entfernung.

**Ausstattung:** gehobene Ausstattung in jeder FeWo: Einbauküche mit Herd, Backofen, Mikrowelle, Geschirrspüler, Kühl-Gefrierkombi, Kaffeevollautomat, Bad mit Dusche/WC und Fenster, Wohn- und Schlafzimmer mit Flat-TV, 1 Schlafzimmer je FeWo mit Boxspringbett, Saunalandschaft mit Schwalldusche, Regendusche und Tauchbecken, Fitnessraum mit Vibrationsplatte, Ergometer und Rudergerät, separater Raum für bis zu 11 Personen mit Flat-TV und Spielkonsole, Terrasse mit Sitzgelegenheiten und Grill, Parkplätze vorhanden, Fahrräder vorhanden, WLAN frei





19 Ferienwohnung »Brünner«



Familie Bärbel & Detlef Brünner  
 Klingenthaler Straße 21  
 08258 Markneukirchen OT Erlbach  
 Telefon 037422 6297  
 bdbruenner@t-online.de



Gemütliche Dachgeschosswohnung, vollständig eingerichtet, Gaststätte Erlbacher Brauhaus und Reiterhof gegenüber, Skigebiet und Loipen in der Nähe

**Ausstattung:** abgeschlossene Wohnung mit 2 getrennten Schlafzimmern, Wohnzimmer, Küche komplett ausgestattet, Bad mit Wanne und Dusche, Flachbildfernseher, WLAN, Wäsche vorhanden, Haustiere auf Anfrage, Nichtraucherwohnung

Plan- quadrat	Betten Anzahl + Zustellbett	Fläche in m <sup>2</sup>	Räume			Gesamtpreis pro Tag in € von-bis	Ermäßigung
			WR	SR	WSR		
G3	4	40	1	2		50	

20 Ferienwohnung »Siedlung Platten«



Frau Monika Dongowski  
 Siedlung Platten 18, 08258 Markneukirchen  
 Telefon 037422 45232, j.z61@t-online.de

Schöne Lage am Rande der Stadt, ca. 15 min zu Fuß bis ins Zentrum. (3 Einkaufsmärkte) Sehenswürdigkeiten: Musikinstrumenten-Museum mit der größten Geige der Welt, größte Ziegelsteinbrücke der Welt (50 km), Vogtland Arena Klingenthal (17 km), Talsperre Pöhl (40 km), Wintersportgebiet Schöneck (12 km) und vieles mehr. **Ausstattung:** Komplett einger. Wohnküche mit Kühlschrank (ohne Geschirrspüler), Laminat- und Fliesenfußboden, neu möbliert, separater Eingang mit Flur, WLAN, Internetradio, Flachbildfernseher, DU/WC, Schlafzimmer für 2 Personen. Bettwäsche, Handtücher, Geschirrtücher sind vorhanden. Endreinigung inklusive. Sitzgelegenheit im Garten. Parkplatz am Haus. Haustiere nach Absprache.

Plan- quadrat	Betten Anzahl + Zustellbett	Fläche in m <sup>2</sup>	Räume			Gesamtpreis pro Tag in € von-bis	Ermäßigung
			WR	SR	WSR		
C3	2	45	1	1		50	

21 Ferienwohnung »Blumeninsel«



Herr Helmut Eßbach  
 Kirchstraße 2  
 08258 Markneukirchen OT Erlbach  
 Telefon 037422 6133  
 blumeninsel@freenet.de

Einrichtung mit urgemütlichen Bauernmöbeln, zentrale Lage, Reiterhof in der Familie, Reiterferien für Anfänger/fortgeschrittene, Parkmöglichkeit, familienfreundlich, Aufbettung möglich, separater Eingang, ideales Wander- und Skigebiet

**Ausstattung:** Garten, Radio/Sat-TV, Grillmöglichkeit, WLAN, Kochgelegenheit, Du/WC

Plan- quadrat	Betten Anzahl + Zustellbett	Fläche in m <sup>2</sup>	Räume			Gesamtpreis pro Tag in € von-bis	Ermäßigung
			WR	SR	WSR		
F3	4 + 1 4 + 1	50 25	1	3	1	40 35	

22 Ferienwohnung »Komnick«



Frau Gisela Komnick  
 Adorfer Straße 32, 08258 Markneukirchen  
 Tel. 037422 2664, gisela@ferienwohnung-komnick.de  
 www.ferienwohnung-komnick.de

Einfach zum Wohlfühlen! Familienfreundlich, Terrasse, großer Garten mit Spielplatz (Trampolin, Sandkasten, Kletterwand, Spielhaus, Fußballtor), Grill, Parkplatz. Bushaltestellen, Einkaufsmöglichkeiten und Restaurant in der Nähe. **Reparatur von Holzblasinstrumenten im Haus.** **Ausstattung:** Komplett ausgestattete Ferienwohnung (Miniküche, Mikrowelle, Kaffeemaschine, Toaster, Wasserkocher usw.) mit separatem Hauseingang. Bettwäsche, Handtücher, Babyausstattung, Zentralheizung, DU/WC, SAT-TV, Flachbildschirm, freies WLAN, Sauna uvm. Kommen Sie, wir freuen uns auf Ihren Besuch!

Plan- quadrat	Betten Anzahl + Zustellbett	Fläche in m <sup>2</sup>	Räume			Gesamtpreis pro Tag in € von-bis	Ermäßigung
			WR	SR	WSR		
B4	3 + 1	45	1	1		45 – 65	Kinder im Vorschulalter kostenlos



23 Ferienwohnung »Künzel«   



Familie Eckhard Künzel  
Eubabrunner Straße 66  
08258 Markneukirchen OT Erlbach  
Telefon 037422 6166, Mobil 0174 18705716, Fax 037422 6166  
info@ferienwohnungenvogtland.de  
www.ferienwohnungenvogtland.de

Gemütlich eingerichtete 3 Sterne Ferienwohnung in ruhiger Ortsrandlage. Wanderwege und Loipeneinstieg befinden sich in unmittelbarer Nähe. Genaßen Sie die wunderschöne Aussicht bei uns. Hier finden Sie Zeit zum Entspannen, wir sind familienfreundlich.

**Ausstattung:** Terrasse und großer Garten, Parkplatz am Haus, freies WLAN, DU/WC, TV, Frühstück ab 5 € pro Person möglich

Plan- quadrat	Betten Anzahl + Zustellbett	Fläche in m <sup>2</sup>	Räume			Gesamtpreis pro Tag in € von-bis	Ermäßigung
			WR	SR	WSR		
G4	4	70	1	2		30 – 60	

25 Ferienwohnung »Müller«



Frau Brigitte Müller  
Wirtsgrundweg 3a  
08258 Markneukirchen OT Erlbach  
Telefon 037422 45773, Mobil 15739602639  
brigitte120347@web.de, www.mueller-erlbach.de

Abseits der Straße haben Sie einen separaten Hauseingang mit Terrasse. Gartenmöbel sind vorhanden. Unser Garten lädt zum Spielen, Grillen und Baden ein. Reiterhof, Gaststätte in unmittelbarer Nähe.

**Ausstattung:** kleine Küche (Kühlschrank, Kochgelegenheit, Kaffeemaschine, Wasserkocher), Dusche/WC, TV, Heizung, Fernseher, WLAN, großer Garten. Wir verwöhnen sie gern mit einem reichhaltigen Frühstück bzw. bieten Ihnen auch Halbpension an.

Plan- quadrat	Betten Anzahl + Zustellbett	Fläche in m <sup>2</sup>	Räume			Gesamtpreis pro Tag in € von-bis	Ermäßigung
			WR	SR	WSR		
G3	2 + 1	32	1	1		20 – 40	

24 Ferienwohnung »Braustüb'l«



Frau Sigrid Meinel  
Breite Straße 30  
08258 Markneukirchen  
Telefon 037422/2720  
Sigrid.Meinel@gmail.com  
www.fewo-markneukirchen.de

Gemütliche kleine Ferienwohnung direkt im Zentrum von Markneukirchen. **Ausstattung:** DU/WC, Fernseher, freies WLAN, Unterstellmöglichkeiten für Fahrräder sowie Parkplätze am Haus sind vorhanden, Bettwäsche, Handtücher, Geschirrtücher, Endreinigung inklusive, keine Haustiere, Einkaufsmöglichkeiten in unmittelbarer Nähe, auch längerfristige Vermietung ist nach Absprache möglich

Plan- quadrat	Betten Anzahl + Zustellbett	Fläche in m <sup>2</sup>	Räume			Gesamtpreis pro Tag in € von-bis	Ermäßigung
			WR	SR	WSR		
C4	2	20			1	20 – 25	

26 Ferienwohnung »Peter«



Familie Petra und Joachim Peter  
Kirchsteig 5a, 08258 Markneukirchen  
info@fewopeter.de, www.fewopeter.de  
Telefon 037422 2635  
Fax 03212 1198095

Ihr »Zuhause auf Zeit« bietet auf 65 m<sup>2</sup> alles, was Sie zu einem angenehmen und erholsamen Urlaub in ruhiger und zentraler Lage in der Musikstadt Markneukirchen, in unmittelbarer Nachbarschaft zum Musikinstrumenten-Museum benötigen. Separater Eingang, Parterre, ZH, Nichtraucherwohnung, keine Haustiere. **Ausstattung:** Wohnzimmer mit TV/Radio, Aufbettung (Schlafcouch) für bis 2 Personen auf Anfrage möglich, separate Küche mit Kochgelegenheit, Kühlschrank, Essecke, Küchenzubehör, Schlafzimmer mit Doppelbett, Dusche/WC, Abstellraum. Sitzecke im Garten. Gaststätten und Einkaufsmöglichkeiten in der Nähe. Parkmöglichkeit für PKW im Carport.

Plan- quadrat	Betten Anzahl + Zustellbett	Fläche in m <sup>2</sup>	Räume			Gesamtpreis pro Tag in € von-bis	Ermäßigung
			WR	SR	WSR		
C4	2 + 2	65	1	1		30 – 55	ab 11 ÜN 2 €/Nacht

27 Ferienwohnung »Am Wald«



Frau Regina Schmidt  
Waldhäuser 4  
08258 Markneukirchen OT Eubabrunn  
Telefon 037422 47875  
won-sam@t-online.de

Ruhige, sonnige, idyllische Waldrandlage, inmitten obervogtländischer Natur, idealer Ausgangspunkt zum Wandern in die schönen ausgedehnten Wälder und Höhen, Ausflüge ins Egerland, Besuche deutscher und tschechischer Kurorte, Skigebiet mit Lift, gespurte Loipen, Reiterhof in Erlbach  
**Ausstattung:** separater Eingang, Parterre, Wohnküche, DU/WC, Bettwäsche, Außensitz, Grillen möglich, Liegewiese

Plan- quadrat	Betten Anzahl + Zustellbett	Fläche in m <sup>2</sup>	Räume			Gesamtpreis pro Tag in € von-bis	Ermäßigung
			WR	SR	WSR		
H5	2 + 2	30	1	1		28 – 40	

28 Ferienwohnung »Musikwinkel«



Stefan Schreiner, Wernitzgrüner Straße 3, 08258 Markneukirchen  
Telefon 037422 46642, info@ferienwohnung-musikwinkel.de  
www.ferienwohnung-musikwinkel.de

Unsere Ferienwohnung am Stadtrand ist idealer Ausgangspunkt für Wanderungen, Radtouren und Ausflüge ins Obere Vogtland. Drei Skigebiete in der Nähe, öffentl. Verkehrsanbindung, Gaststätten und Geschäfte gut erreichbar. Für musikalisch interessierte Besucher besteht die Möglichkeit, dem Hausbesitzer bei der Fertigung von Klarinetten über die Schulter zu schauen.  
**Ausstattung:** Wohnung (1. Etage) mit Küche (Toaster, Kaffeemaschine, Cera-Kochfeld, Mikrowelle), großes Bad (DU/WC), Wohnraum (TV, 3. Bett und mögl. Aufbettung), SZ (Doppelbett, TV), Spielzeug, Gartennutzung möglich/Wasserspielplatz 100 Meter, Brötchenservice auf Wunsch (Bäcker in 50 m), Parkmöglichkeiten direkt am Haus/WLAN

Plan- quadrat	Betten Anzahl + Zustellbett	Fläche in m <sup>2</sup>	Räume			Gesamtpreis pro Tag in € von-bis	Ermäßigung
			WR	SR	WSR		
C4	3 + 1	62		1	1	40 – 60	

29 Ferienwohnung »Unteregger«



Frau Petra Unteregger  
Leithen 26  
08258 Markneukirchen  
Telefon 037422 539105, Mobil 0171 6270100 oder 0171 6113949,  
Fax 037422 405575, info@ferienwohnung-unteregger.de  
www.ferienwohnung-unteregger.de

Unsere Ferienwohnung befindet sich in Nähe der Stadtmitte von Markneukirchen im zweiten Stock eines Mehrfamilienhauses. Die Wohnung ist für 2 bis 4 Personen geeignet, ist voll ausgestattet mit Wohn- u. Schlafzimmer, Küche und Bad.  
**Ausstattung:** TV/Sat, freies WLAN, Spülmaschine, Bettwäsche und Handtücher werden bereitgestellt, Sauna auf Wunsch (Extraleistung)

Plan- quadrat	Betten Anzahl + Zustellbett	Fläche in m <sup>2</sup>	Räume			Gesamtpreis pro Tag in € von-bis	Ermäßigung
			WR	SR	WSR		
B4	2 + 1	53	1	1		45 – 55	

30 Ferienwohnung »Wunderlich«



Herr Albrecht Wunderlich  
Erlbacher Straße 70, 08258 Markneukirchen  
Telefon 037422 46436, Mobil 0176 97929765  
Albrecht-Wunderlich@web.de

2-Raum Ferienwohnung, 1 Schlafraum mit 3 Betten, komplett ausgestattet. Ein Wohnraum mit integrierter Küchenzeile. Ruhige Ortsrandlage mit großem halbüberdachten Balkon. Musikhalle und Freibad in der Nähe. Wandern, Skifahren, Reiten, Kurbad und Theater in der Nähe, 5 km zur Tschechischen Republik, Einkaufsmöglichkeiten fußläufig, Parkplatz vor dem Haus, Haustiere auf Anfrage möglich  
**Ausstattung:** DU/WC, Balkon, Küchenzeile mit Kühlschrank, Backofen, Geschirrspüler und Mikrowelle

Plan- quadrat	Betten Anzahl + Zustellbett	Fläche in m <sup>2</sup>	Räume			Gesamtpreis pro Tag in € von-bis	Ermäßigung
			WR	SR	WSR		
D4	3	35	1	1		35	

### 31 Ferienwohnung »Alte Klempnerei«



Frau Annelie Wunderlich  
Mittelstraße 1, 08258 Markneukirchen OT Erlbach  
Telefon 037422 48799, Mobil 0170 1675631  
bettina-wunderlich@web.de, www.fewo-alte-klempnerei.de

Liebevoll eingerichtete 4\* FeWo mit gehobener Ausstattung und separatem Eingang in der Ortsmitte von Erlbach. Der Musikwinkel, Ski- und Wanderwege, Bäder und intakte Natur laden zum Erholen ein.

**Ausstattung:** Flat-TV (SAT), Radio, WLAN, Bad mit DU/WC (separat), Fön, Waschmaschine, Bügeleisen, Bademäntel, Handtücher, Bettwäsche, Geschirrtücher, voll ausgestattete Küche, Garten mit Esstisch, Privatparkplatz, Babybett, kinder- und seniorenfreundlich

Plan- quadrat	Betten Anzahl + Zustellbett	Fläche in m <sup>2</sup>	Räume			Gesamtpreis pro Tag in € von-bis	Ermäßigung
			WR	SR	WSR		
G4	2	79	1	1		42 – 52	

### 32 Privatzimmer »Bärbels Haus am Wald«



Frau Barbara Ackermann  
Forststraße 3, 08258 Markneukirchen OT Erlbach  
Telefon 037422 6259

Gemütlich eingerichtetes Ferienzimmer für 2 Personen, mit Aufbettung möglich. Viele Ausflugsziele: Musikwinkel, Kutschfahrten, Brauerei im Ort, ideales Wander- und Skigebiet (Lift und Loipen), Gaststätte in der Nähe. Herzlich Willkommen. Wir freuen uns auf Ihren Besuch.

**Ausstattung:** DU/WC, Zentralheizung, Flachbild TV, Mikrowelle, Fön, Bügeleisen, Lesesessel, Safe, CD-Player, Bettwäsche und Handtücher vorhanden, Kaffeemaschine, Wasserkocher, Toaster, Kühlschrank, Dart-Krocket, Terrasse, Parkplatz, reichhaltiges Frühstück auf Wunsch

Plan- quadrat	Betten Anzahl + Zustellbett	Fläche in m <sup>2</sup>	Räume			Gesamtpreis pro Tag in € von-bis	Ermäßigung
			WR	SR	WSR		
G3	2 + 1	15			1	20 – 30	Kinderermäßigung bis 6 Jahre 50 %

### 33 Gläserner Bauernhof Vogtland

Breitenfelder Str. 40  
08258 Markneukirchen OT Siebenbrunn  
Telefon 037423 7797-0  
info@glaeserner-bauernhof.de  
www.glaeserner-bauernhof.de



Plan- quadrat	Stellplatz	Anzahl Stellplätze	Preis Stellplatz pro Nacht in €	Sonstiges
A3	Wohnmobilstellplätze/Caravan	30	ab 20	ab 6. Person zzgl. pro Pers./ Nacht 2,50 €
	Zeltstellplätze	5	ab 15	



Hüttenunterkunft	Personen maximal	Preis pro Nacht in €
Bergwiesen- & Bärwurzscheune	4	55
Lavendel- & Rosenscheune	6	65

Idyllisch im Ebersbachtal gelegen bietet der Gläserne Bauernhof urige Holzhütten und einen ruhigen Stellplatz für Camper. Eine Auszeit zum Entspannen, Natur genießen und Kraft tanken ist garantiert. Mit seiner direkten Lage am Vogtland Panorama Weg® ist der Gläserne Bauernhof idealer Ausgangspunkt für Wander- und Fahrradtouren. E-Bikes können vor Ort ausgeliehen werden. Im nur etwa 2 km entfernten Markneukirchen befinden sich zahlreiche Einkaufsmöglichkeiten, Restaurants und Freizeitmöglichkeiten. Die nächste Anbindung zum ÖPNV ist in ca. 15 Minuten fußläufig erreichbar.

**Ausstattung:** Romantische Holzhütten mit Terrasse, Bauernhof-Frühstück, Brötchenservice, großer Stellplatz mit Teichblick, gemeinschaftliche Sanitäranlagen, Wasser, WLAN, Grillplatz, Gemeinschaftsküche für unsere Holzhütten, Angeln auch ohne Angelschein, Projekte und Seminare auf Anfrage in der Natur-Landschule

## Hotel Restaurant Alpenhof



**Das klingende Gasthaus, hier macht der Wirt Musik, erleben Sie vogtländische Wirtshauskultur in einem schönen familiengeführten Haus.**

Herr Swen Fickelscherer  
 Neue Markneukirchner Straße 34  
 08258 Markneukirchen OT Breitenfeld  
 Telefon 037422 2323  
 Fax 037422 2885  
 kontakt@alpenhof-markneukirchen.de  
 www.alpenhof-markneukirchen.de



Lassen Sie sich verzaubern von unserem schönen Haus in malerischer Landschaft. Unsere familiäre Atmosphäre ermöglicht Ihnen vom Großvater des Hauses bis zum Enkel alle kennenzulernen. Die Musik hat bei uns Tradition und hier lernt man auch den Menschen hinter der Werkbank kennen. Unser Hotel besticht durch seine schönen mit Liebe zum Detail eingerichteten rustikalen Zimmer. Lassen Sie sich in unserem Restaurant mit kulinarischen Köstlichkeiten und vogtländischen Spezialitäten verwöhnen. Die traumhafte Aussicht von unseren Zimmern oder unseren großzügigen Terrassen werden Sie begeistern.

Die ruhige Poollandschaft mit traumhafter Gartenanlage ist genau das Richtige zum Entspannen. Wandern in den endlosen Wäldern des Vogtlandes können Sie bei uns direkt ab der Haustüre.

Planquadrat	Sitzplätze innen	Sitzplätze außen
B1	150	150
Ruhetage	Montag	
Öffnungszeiten	Dienstag bis Freitag 17 Uhr bis zum Schluss Samstag, Sonntag, Feiertag ab 8 Uhr bis zum Schluss	
Küche	vogtländische, regionale Küche, leckere Rindersteaks, frische Salate, Essen vom heißen Stein, hausgebackener Kuchen	

## 35 Bäckerei/Konditorei Seifert



**Unterer Markt 8**  
**08258 Markneukirchen**  
**Telefon 037422 2388**  
**seifert-backwaren-gmbh@t-online.de**  
**www.cafe-seifert.de**

*Seifert*  
 seit 1883



Unser Café befindet sich direkt am Unteren Markt in Markneukirchen. Ob Frühstück, Mittagspause oder Feierabend – einfach Abschalten, Wohlfühlen und Genießen mit Kaffee & Kuchen oder etwas kleinem Herzhaften. Bei passendem Wetter kann man auch auf der Terrasse verweilen, in der Sonne sitzen und dabei unser selbstgemachtes Eis nach italienischem Rezept genießen. Oder man lässt sich an unserer reichhaltigen Theke von Kuchen bis Sahnetorte verführen. Alles ist hausgemacht, traditionell hergestellt und super lecker.

Planquadrat	Sitzplätze innen	Sitzplätze außen
C4	40	15
Ruhetage	keine	
Öffnungszeiten	Montag bis Freitag: Verkauf 5.00 bis 18.00 Uhr Cafe 8.00 bis 17.30 Uhr Samstag: Verkauf 5.00 bis 12.00 Uhr und 13.30 bis 18.00 Uhr, Café ab 13.30 Uhr Sonntag: Verkauf 7.00 bis 10.00 Uhr Öffnungszeiten können saisonbedingt abweichen	
Küche	Hefekuchen, Kleingebäck, Sahn- u. Kremschnitten aus der hauseigenen Backstube, Brot und Brötchen in reicher Auswahl	

## 36 Erlbacher Brauhaus



**Herr Hans Geilert**  
**Klingenthaler Straße 12**  
**08258 Markneukirchen OT Erlbach**  
**Telefon 037422 6384, Fax 037422 46880**  
**erlbacher-brauhaus@t-online.de**  
**www.brauhaus-erlbach.de**

Traditionsbrauerei seit 1563 bis 1975 ab 1999 Gasthausbrauerei, Brauerei mit Gaststätte für alle Arten von Feiern. Gut bürgerliche, kreative und regionale Küche, Kochen mit Bier, saisonale Spezialitäten u.v.m. Beim Brauen zuschauen oder mitbrauen bei Seminaren. Veranstaltungen sind Brauhauspartys, Schlagerpartys und Schlachtfeste. Wir sind Mitglied in der Kooperation private Braugasthöfe und Hotels und vermarkten uns europaweit. Wir sind ein Familienbetrieb mit Angestellten.

Planquadrat	Sitzplätze innen	Sitzplätze außen
G3	50	50
Ruhetage	Mittwoch	
Öffnungszeiten	täglich ab 12.00 Uhr	
Küche	regionale Spezialitäten/ Kochen mit Bier	

**37 Gasthaus »Grünes Tal«**



Ein gemütliches und stilvolles Restaurant, direkt auf dem Areal des Freilichtmuseums Eubabrunn. 33 Sitzplätze sowie ein gemütliches Gewölbe mit 35 Plätzen, das für Feste und Feiern verschiedenster Art geeignet ist. Speisekarte mit hausgemachten, leckeren Gerichten der böhmischen und vogtländischen Küche, dazu köstliche Biere aus diesen Regionen. Große Auswahl an alkoholischen und alkoholfreien Getränken, wie unsere leckeren hausgemachten Limonaden. Eine große Auswahl an warmen und kalten Desserts rundet die Mahlzeit ab. In der warmen Jahreszeit stehen unseren Kunden viele Sorten leckeren Softises, welche täglich variieren, zur Erfrischung bereit.

**Frau Slávka Chloubová**  
**Waldstraße 2 A**  
**08258 Markneukirchen OT Eubabrunn**  
**Telefon 037422 6537**  
**slavka.chloubova@post.cz**

Planquadrat	Sitzplätze innen	Sitzplätze außen
G5	33	35
Ruhetage	Montag, Dienstag (außer Feiertage)	
Öffnungszeiten	Mittwoch bis Sonntag 11.00 bis 20.00 Uhr	
Küche	In unserer Speisekarte finden Sie hausgemachte Gerichte der böhmischen und vogtländischen Küche.	

**38 Bayrische Bierstube**



**Familie Rahm und Wunderlich**  
**Straße des Friedens 23, 08258 Markneukirchen**  
**Telefon 037422 2550**



Genießen Sie in unserer familiengeführten Gaststätte regionale & bodenständige Spezialitäten. Gerne stellen wir Ihnen ein individuelles Angebot für Ihre Festlichkeit zu Hause zusammen. Jeden Werktag bieten wir abwechslungsreiche Tagesangebote zwischen 4,50 und 6,50 € an.

Planquadrat	Sitzplätze innen	Sitzplätze außen
C4	50	keine
Ruhetage	keine	
Öffnungszeiten	Mo. bis Fr. 11.00 – 13.30 Uhr Mo, Do, Fr zusätzlich 17.00 – 22.00 Uhr Samstag und Sonntag 11.00 – 13.00 Uhr Sa. zusätzlich 17.00 – 20.00 Uhr So. zusätzlich 17.00 – 22.00 Uhr	
Küche	Regionale und bodenständige Küche. Täglich wechselndes Mittagsangebot.	

**39 Café Behrendt**



**Herr Frank Behrendt**  
**Straße des Friedens 28**  
**08258 Markneukirchen**  
**Telefon 037422 749266**



Genießen Sie in gemütlicher Atmosphäre unsere hauseigenen Backwaren und Eisspezialitäten. Raus aus dem Alltag – rein ins Café.

Planquadrat	Sitzplätze innen	Sitzplätze außen
C4	50	12
Ruhetage	keine	
Öffnungszeiten	Mo bis Fr: 6.30 – 17.00 Uhr Sa: 6.30 – 11.00 Uhr, 13.00 – 17.00 Uhr So: 13.00 – 17.00 Uhr	

**40** »Zum Einkehrschwung«



Herr Andreas Dietzsch  
 Klingenthaler Straße 64  
 08258 Markneukirchen OT Erlbach  
 Telefon 037422 741055, Mobil 0173 3827013  
 info@zum-einkehrschwung.de, www.zum-einkehrschwung.de



Wir sind eine urig gemütliche Gaststätte am Kegelberg Erlbach und bieten heimische Gerichte in der schönsten Ecke des Vogtlands. Ob im Sommer im Biergarten oder im Winter zum Ski fahren und Rodeln, wir sind immer für Sie da.

Planquadrat	Sitzplätze innen	Sitzplätze außen
G2	50	80
Ruhetage	Montag, Dienstag	
Öffnungszeiten	Mittwoch bis Sonntag ab 11.00 Uhr, bei Skibetrieb täglich ab 11:00 Uhr	
Küche	vogtländische, regionale und saisonale Gerichte	

**41** Berggasthof »Heiterer Blick«



Familie Klaus Pfretzschner  
 Oberer Berg 54, 08258 Markneukirchen  
 Telefon 037422 2695, Fax 037422 45818  
 info@heiterer-blick.de, www.heiterer-blick.de



Egal ob Sie ein romantisches Essen zu zweit bevorzugen oder mit der ganzen Familie und Freunden feiern möchten, wir bieten Ihnen stets den vollen Service. Je nach Anlass, Laune und persönlichem Geschmack empfangen wir Sie in unseren beiden stilvoll eingerichteten Gastzimmern. Im Sommer natürlich auch im Biergarten.

Planquadrat	Sitzplätze innen	Sitzplätze außen
C5	120	80
Ruhetage	Dienstag	
Öffnungszeiten	Mo bis Fr: 12.00 – 23.00 Uhr Sa und So: 11.00 – 23.00 Uhr	
Küche	Lassen Sie sich verwöhnen, mit heimischen und saisonalen Spezialitäten nach überlieferten Rezepten, mit Liebe zubereitet.	

**42** Restaurant »Am Paulusschlößl«



Herr Uwe Brückner  
 Bienengarten 11, 08258 Markneukirchen  
 Telefon 037422 74212  
 info@am-paulusschloessel.de, www.am-paulusschloessel.de



In unserem neu renovierten Restaurant mit 30 Pl. können Sie sich von uns verwöhnen lassen. Wir bieten Ihnen moderne Küche, aber auch regionale Spezialitäten, Festessen, Menüs und Büfettis (auch außer Haus). Für besondere Anlässe, z.B. Familien-, Betriebsfeiern oder Reisegruppen haben wir ein separates Restaurant mit ca. 50 Pl.

Planquadrat	Sitzplätze innen	Sitzplätze außen
C4	80	keine
Ruhetage	Montag, Dienstag	
Öffnungszeiten	Mittwoch bis Samstag 11.30 bis 14.00 Uhr und 17.00 bis 22.00 Uhr, Küchenschluss 21.00 Uhr, Sonntag 11.00 bis 14.00 Uhr und 17.00 bis 20.00 Uhr	
Küche	moderne Küche, regionale Spezialitäten, saisonale Angebote	

**43** »Sächsischer Hof«



Herr Surinder Pal  
 Adorfer Straße 17, 08258 Markneukirchen  
 Telefon 037422 407337 und 037422 407338  
 Mobil 0152 37720660  
 Fax 037422 407339  
 surinder-pal@gmx.de



Internationale Küche mit Lieferdienst

Planquadrat	Sitzplätze innen	Sitzplätze außen
B4	8	keine
Ruhetage	keine	
Öffnungszeiten	Montag bis Samstag 10.30 bis 22.00 Uhr Sonntag & Feiertag 15.00 bis 22.00 Uhr	
Küche	Internationale Küche	

# Informationen von A bis Z

## Apotheken

### Adler Apotheke

Oberer Markt 19  
Telefon 037422 2371  
Montag bis Freitag 8.00–18.00 Uhr  
Samstag 8.00–12.00 Uhr

### Anker Apotheke

Oberer Markt 3  
Telefon 037422 2080  
Montag bis Freitag 8.00–18.00 Uhr  
Samstag 8.00–12.00 Uhr

## Ärztetafel

**Notarzt:** 112

**Feuerwehr:** 112

**Ärztlicher Bereitschaftsdienst:** 116117

## Ärzte:

### Dipl.-Med. Michael Alberti

Hals-Nasen-Ohren-Arzt, Adorfer Straße 13  
Telefon 037422 2459

### DM Michael Glaß

FA f. Allgemeinmedizin, Oberer Markt 7,  
Telefon 037422 74692

### Dipl.-Med. Silke Hartmann

FÄ f. Gynäkologie, Oberer Markt 9,  
Telefon 037422 74910

### Dipl.-med. Gabriele Meyer

FÄ f. Innere Medizin, Breite Straße 35,  
Telefon 037422 2403

### Madlen Neef

Kinder- und Jugendärztin, Oberer Markt 3  
Telefon 037422 746555

### Linda Schautschick & Dr. med. Carolin Penzel

FÄ f. Innere Medizin, Oberer Markt 3,  
Telefon 037422 539215

### Dr. med. Klaus Schöbel

FA f. Gynäkologie, Poststraße 3,  
Telefon 037422 2449

## Zahnärzte:

### Dipl.-Stom. Stefan Götze

Gartenstraße 7  
Telefon 037422 2327

### Dr. med. Wolfgang Seifert &

### Dr. Med. Mures Emese Deak

Praxis f. Oralchirurgie & Implantologie,  
Bismarkstraße 2  
Telefon 037422 47803

### Dr. Anke Schüller

Kirchstraße 23A, OT Erlbach  
Telefon 037422 6290

### Dr. med. dent. Matthias Schüller,

Trobitzschen 2  
Telefon 037422 2556

### Dipl.-Stom. Birgit Weller

Trobitzschen 2  
Telefon 037422 2335

## Ausflugsfahrten

### Reisedienst Scheibchen

Lutherplatz 11  
Telefon 037422 2031

## Autoservice

### Adler Automobile

Adorfer Straße 45,  
Telefon 037422 40972

### Autoservice Jorschick

Erlbacher Straße 51  
Telefon 037422 3536

### Autoland Vogtland

Jan Hager, Wernitzgrüner Straße 55  
Telefon 037422 5720

### Citroen Autohaus Wagner

Gewerbepark 10  
Telefon 037422 2015

### KFZ Werkstatt Rene Sandner

Wernitzgrüner Straße 49  
Telefon 037422 406970

### Peugeot Autohaus Heinzmann

Thossenweg 2  
Telefon 037422 2558

### RTS Reifen Teile Service,

Denny Eichhorn, Weidig 18  
Telefon 037422 748282

### Suzuki Autohaus Weidhaas

Breitenfelder Straße 2  
Telefon 037422 3058

## Bank

### Sparkasse Vogtland

Alte Kirchstraße 6, Telefon 03741 1237500  
Montag 9.00–12.00 Uhr und 13.00–15.00 Uhr  
Dienstag 9.00–12.00 Uhr und 13.00–18.00 Uhr  
Freitag 9.00–12.00 Uhr

### Mobile Sparkasse Vogtland im OT Erlbach,

Marktplatz 2, vor der Touristinformation  
immer dienstags von 13.00–15.00 Uhr

### Volksbank Vogtland

Unterer Markt 26, Telefon 03741 2690  
Montag, Mittwoch, Donnerstag und Freitag  
8.30–12.30 Uhr, Dienstag 8.30–12.30 Uhr und  
13.30–18.00 Uhr, der Geldautomat steht rund  
um die Uhr zur Verfügung

## Bibliothek

Straße des Friedens 26  
Telefon 037422 2159  
Montag und Dienstag 14.00–18.00 Uhr  
Donnerstag 10.00–12.00 und 14.00–16.00 Uhr

## Bus- und Bahnauskünfte

[www.vogtlandauskunft.de](http://www.vogtlandauskunft.de)

### Tourismus- und Verkehrszentrale Vogtland

Telefon 03744 19449

### Touristinformation Markneukirchen

Telefon 037422 40775

### Touristinformation Erlbach

Telefon 037422 6125

## E-Bike Verleih

### Gläserner Bauernhof Vogtland

Breitenfelder Str. 40  
08258 Markneukirchen OT Breitenfeld  
Telefon 037422 77970

## Feuerwehr

**Notruf:** 112

### Freiwillige Feuerwehr

der Stadt Markneukirchen, An der Musikhalle 4,  
Telefon 037422 746050

## Touristische Führungen und Rundgänge

Führungen durch das **Musikinstrumenten-  
museum Markneukirchen** oder das Historische  
Sägewerk, Termine unter:  
[www.markneukirchen.de](http://www.markneukirchen.de) oder unter  
Telefon 037422 2018 oder 40775

### Stadtrallye Markneukirchen

Termine & Infos unter:  
[www.markneukirchen.de](http://www.markneukirchen.de) oder unter  
Telefon 037422 2018 oder 40775



### Musikinstrumentenbau Erlebniswerkstätten

Johann-Sebastian-Bach-Straße 13,  
Telefon 037422 402940  
Schauführungen immer Mittwoch 14.30 Uhr





Mehr Informationen zu Markneukirchen und seinen Ortsteilen, Sehenswürdigkeiten und Freizeitmöglichkeiten finden Sie auf unserer Internetseite [www.markneukirchen.de](http://www.markneukirchen.de)

### **Erlbacher Brauhaus**

Klingenthaler Straße 12, OT Erlbach  
Telefon 037422 6384  
Brauereiführung jeden Donnerstag um 14.00 Uhr,  
um Voranmeldung wird gebeten

### **Hüttels Musikwerkeausstellung,**

Hauptstraße 10, OT Wohlhausen  
Telefon 037422 2069

### **Fundbüro**

Stadtverwaltung Markneukirchen,  
Am Rathaus 1  
Telefon 037422 41300

### **Hundepension/Tierbetreuung**

**Häusliche Kleintierbetreuung und  
Hundepension Claudia Haller**  
Heißenstein 3A, 08645 Bad Elster  
Telefon 037437 530671

### **Kartenvorverkauf**

**Touristinformation Markneukirchen,**  
Trobitzschen 14  
Telefon 037422 40775

### **Kino**

**Harmonie Lichtspiele,**  
Erlbacher Straße 4  
Telefon 037422 2637,  
[www.harmonie-lichtspiele.de](http://www.harmonie-lichtspiele.de)

### **Kirchen**

**St. Nicolaikirche Markneukirchen – Pfarramt**  
Alte Kirchstraße 4  
Telefon 037422 2006, Info zu Gottesdiensten  
über: [www.kirchgemeinde-markneukirchen.de](http://www.kirchgemeinde-markneukirchen.de)  
[info@kirchgemeinde-markneukirchen.de](mailto:info@kirchgemeinde-markneukirchen.de)

### **Evangelische Kirche Erlbach**

Pfarrstraße 4, OT Erlbach  
Telefon 037422 6348, Info zu Gottesdiensten  
über: [www.kirchgemeinde-markneukirchen.de](http://www.kirchgemeinde-markneukirchen.de)  
[kg.erlbach@evlks.de](mailto:kg.erlbach@evlks.de)

### **Evangelische Kirche Landwüst**

Rohrbacher Straße 22, OT Landwüst  
Telefon 037422 2523, Info zu Gottesdiensten  
über: [www.kirchgemeinde-markneukirchen.de](http://www.kirchgemeinde-markneukirchen.de)

### **Katholische Kirche Hl. Theresia**

Erlbacher Straße 45  
Telefon 03741 226612, Gottesdienst: in  
ungeraden Monaten immer Sonntag um  
8.30 Uhr, weitere Infos unter:  
[www.herz-jesu-plauen.de](http://www.herz-jesu-plauen.de)

### **Krankenhaus**

**Paracelsus Klinik Adorf**  
Sorger Straße 51, 08626 Adorf  
Telefon 037423 790

**Paracelsus Klinik Schöneck**  
Albertplatz 1, 08261 Schöneck  
Telefon 037464 850

### **Kutschfahrten**

**Leo Pferde**  
Hetzschen 22, OT Erlbach  
Telefon 0171 7937456,  
[www.leopferde-erlbach.de](http://www.leopferde-erlbach.de)  
[Leo.pferde@freenet.de](mailto:Leo.pferde@freenet.de)

### **Reiterhof Sandner**

Klingenthaler Straße 12, OT Erlbach  
Telefon 037422 6221 oder 0171 7264982,  
[www.reiterhof-sandner.de](http://www.reiterhof-sandner.de)  
[info@reiterhof-sadner.de](mailto:info@reiterhof-sadner.de)

### **Reit- und Therapiehof Pöllmann**

Gopplasgrün 13, OT Gopplasgrün  
Telefon 0172 9171706, [curley1@web.de](mailto:curley1@web.de)

### **Pferdedorf Erlbach e.V.**

Fahrt mit der Postkutsche  
Klingenthaler Straße 12, OT Erlbach  
Telefon 037422 6221 oder 0171 7264982  
[www.pferdedorf-erlbach.de](http://www.pferdedorf-erlbach.de)  
[info@pferdedorf-erlbach.de](mailto:info@pferdedorf-erlbach.de)

### **Museen**



### **Musikinstrumentenmuseum Markneukirchen,**

mit Gerber-Hans-Haus und Historischem  
Sägewerk, [www.museum-markneukirchen.de](http://www.museum-markneukirchen.de)  
Bienengarten 2  
Telefon 037422 2018  
April bis Oktober: Dienstag bis Sonntag  
10.00–17.00 Uhr, November bis März:  
Dienstag bis Sonntag 10.00–16.00 Uhr  
letzter Einlass eine Stunde vor Schließung

### **Erlebniswelt Musikinstrumentenbau®**

[www.erlebniswelt-musikinstrumentenbau.de](http://www.erlebniswelt-musikinstrumentenbau.de)  
Johann-Sebastian-Bach-Straße 13,  
Telefon 037422 40290

### **Hüttels Musikwerkeausstellung,**

[www.musikwerke.net](http://www.musikwerke.net)  
Hauptstraße 10, OT Wohlhausen  
täglich ab 9.00 Uhr, letzter Einlass 15.00 Uhr



### **Vogtländische Freilichtmuseen**

#### **Standort Landwüst**

Rohrbacher Straße 4  
Telefon 037422 2136  
[www.museum-landwuest.de](http://www.museum-landwuest.de)  
April bis November: Dienstag bis Sonntag  
10.00–17.00 Uhr, Dezember bis März:  
Samstag und Sonntag 10.00–16.00 Uhr



#### **Vogtländische Freilichtmuseen**

#### **Standort Eubabrunn**

Waldstraße 2A  
Telefon 037422 6536  
[www.freilichtmuseum-eubabrunn.de](http://www.freilichtmuseum-eubabrunn.de)  
April bis Oktober: Dienstag bis Sonntag  
10.00–17.00 Uhr, November bis März:  
Dienstag bis Sonntag 10.00–16.00 Uhr



#### **Obervogtländisches Dorfmuseum Erlbach**

Lindenplatz 15, OT Erlbach  
Telefon 037422 6125 oder 6133  
Mai bis Oktober: Dienstag, Donnerstag,  
Samstag 14.00–16.00 Uhr oder nach Vereinbarung

### **Musikhalle**

An der Musikhalle 16  
Telefon 037422 5500  
[www.musikhalle-markneukirchen.de](http://www.musikhalle-markneukirchen.de)

### **Optiker**

#### **Optik Lange**

Straße des Friedens 10,  
Telefon 037422 74577

#### **Optik Thiele**

Bismarckstraße 8,  
Telefon 037422 2172

# Informationen von A bis Z

## Polizei

Notruf: 110

### Polizeistation Bad Elster

Badstraße 7, 08645 Bad Elster  
Telefon 037437 5560

## Postfiliale

Straße des Friedens 14  
Montag bis Freitag 9.00–12.30 Uhr  
und 14.00–17.30 Uhr, Samstag 9.00–11.00 Uhr

## Rathaus

Am Rathaus 2  
Telefon 037422 41120  
Montag 13.00–15.00 Uhr  
Dienstag 9.00–12.00 Uhr und 13.00–18.00 Uhr  
Mittwoch 13.00–15.00 Uhr  
Donnerstag 9.00–12.00 Uhr und 13.00–15.00 Uhr  
Freitag 9.00–12.00 Uhr

## Reiten

### Reiterhof Sandner

Klingenthaler Straße 12, OT Erlbach  
Telefon 037422 6221 oder 0171 7264982,  
www.reiterhof-sandner.de  
info@reiterhof-sadner.de

### Reit- und Therapiehof Pöllmann

Gopplasgrün 13, OT Gopplasgrün  
Telefon 0172 9171706, curley1@web.de

## Schwimmen



### Freibad Rudolf-Thiele-Bad e.V.

#### Markneukirchen

Am Schwimmbad  
Telefon 037422 400954  
www.thiele-bad.de  
Montag bis Sonntag 10.00–19.00 Uhr  
in den Sommerferien Montag bis Sonntag  
10.00–20.00 Uhr

### Sächsische Staatsbäder GmbH

Badstraße 6, 08645 Bad Elster  
www.saechsische-staatsbaeder.de  
Telefon 037437 71111,  
info@saechsische-staatsbaeder.de  
**Badelandschaft, Soletherme:**  
Sonntag bis Donnerstag 9.00–21.00 Uhr  
Freitag und Samstag 10.00–21.00 Uhr  
**Saunawelten:**  
Sonntag bis Donnerstag 9.00–21.00 Uhr  
Freitag und Samstag 10.00–22.00 Uhr

### Aqua World Erlebnisbad

Hohe Reuth 4, 08261 Schöneck,  
www.ifa-schoeneck-hotel.com  
Telefon 037464 30,  
info.isc@lopesan.com

## Ski fahren



### Skigebiet Kegelberg

Infos Skigebiet und Loipen: www.kegelberg.de  
Schneetelefon 037422 6125

## Taxi

### Taxi Jorschick

Erlbacher Straße 51,  
Telefon 037422 6120

### Reisedienst Scheibchen

Lutherplatz 11  
Telefon 037422 2031

## Touristinformation

### Touristinformation Markneukirchen,

Trobitzschen 14  
Telefon 037422 40775  
Dienstag bis Sonntag 10.00–16.00 Uhr

### Touristinformation Erlbach

Marktplatz 2, OT Erlbach  
Telefon 037422 6125  
Montag, Donnerstag, Freitag  
10.00–12.00 Uhr,  
Dienstag 10.00–12.00 Uhr  
und 13.00–16.00 Uhr



## Tierarzt

### Dr. Thomas Rahm

Hauptstraße 53, OT Wohlhausen  
Telefon 037422 2152  
Montag, Dienstag, Donnerstag, Freitag  
16.00–19.00 Uhr, Mittwoch 10.00–12.00 und  
16.00–19.00 Uhr, Samstag 10.00–12.00 Uhr

## Wanderkarten

siehe Touristinformation

## Zimmervermittlung

siehe Touristinformation

**Bitte informieren Sie sich vor Ihrem Besuch über die aktuellen Öffnungszeiten der Einrichtungen!**

## IMPRESSUM

Herausgeber:  
Stadtverwaltung Markneukirchen  
Am Rathaus 2  
08258 Markneukirchen  
Telefon 037422 41160  
Fax 037422 41169  
www.markneukirchen.de  
Gestaltung und Satz:  
Lenk & Meinel Grafikdesign GbR  
www.lenk-meinel.de  
Druck: Druckerei Wilhelm Tiedemann  
www.tiedemann-druck.de  
Fotos: Jan Bräuer/Wintersport Verein  
Erlbach e.V., Thomas Haller, Thomas Lenk  
Zuständig für die Durchführung der ELER-  
Förderung im Freistaat Sachsen ist das  
Staatsministerium für Umwelt und Land-  
wirtschaft (SMUL), Referat Förderstrate-  
gie, ELER-Verwaltungsbehörde.  
Stand 01/2022



Eintrag im  
Bundesweiten Verzeichnis  
Vogtländischer  
Musikinstrumentenbau in  
Markneukirchen und Umgebung

# Allgemeine Informationen

## Definition der Sternekategorien

Unsere zertifizierten Ferienunterkünfte wurden anhand des bundesweit einheitlichen Kriterienkataloges zur DTV-Klassifizierung überprüft. Zu Ihrer Information haben wir die Kategorien hier aufgelistet.

- ★ Einfache und zweckmäßige Gesamtausstattung des Objektes mit einfachem Komfort. Die erforderliche Grundausstattung ist vorhanden. Altersbedingte Abnutzungen sind möglich.
- ★★ Zweckmäßige und gute Gesamtausstattung mit mittlerem Komfort. Die Ausstattung ist in einem guten Erhaltungszustand und in solider Qualität.
- ★★★ Wohnliche Gesamtausstattung mit gutem Komfort. Die Ausstattung ist von besserer Qualität, bei optisch ansprechendem Gesamteindruck.
- ★★★★ Höherwertige Gesamtausstattung mit gehobenem Komfort. Ansprechende Qualität mit einem aufeinander abgestimmten Gesamteindruck.
- ★★★★★ Erstklassige Gesamtausstattung mit exklusivem Komfort. Großzügiges Angebot in herausragender Qualität mit sehr gepflegtem, außergewöhnlichem Gesamteindruck.

## Verwendete Abkürzungen

A.A.	– auf Anfrage	p.Erw.	– pro Erwachsener
APP	– Apartment	p.N.	– pro Nacht
BM	– Bademantel	p.P.	– pro Person
BW	– Bettwäsche	SR	– Schlafraum
DU	– Dusche	ÜF	– Übernachtung mit Frühstück
DZ	– Doppelzimmer	ÜN	– Übernachtung
EZ	– Einzelzimmer	VP	– Vollpension
FeWo	– Ferienwohnung	WR	– Wohnraum
HP	– Halbpension	WSR	– Wohn-Schlafraum
HAT	– Handtücher		
J.	– Jahre		
Ki.	– Kind		
MZ	– Mehrbettzimmer		

## Allgemeine Informationen zum Gastgeberverzeichnis

**Gästekarte:** Die Stadt Markneukirchen erhebt für touristisch reisende Übernachtungsgäste eine Gästetaxe, die beim Vermieter zu entrichten ist. Weitere Informationen erhalten Sie unter: [www.markneukirchen.de](http://www.markneukirchen.de)



Die Stadt Markneukirchen bietet ihren Gästen im Rahmen der Gästetaxepflicht eine Gästekarte, mit der die Besucher in zahlreichen touristischen Einrichtungen der Umgebung einen ermäßigten Eintritt erhalten. Die Gästekarte erhält der Gast bei der Anreise vom Vermieter.



**Öffnungszeiten der Gaststätten:** Bitte informieren Sie sich vor Ihrem Besuch über die aktuellen Öffnungszeiten der Gaststätten und Cafés.

Die angegebenen Preise verstehen sich als reine Übernachtungspreise. Es können eventuell zusätzliche Kosten beim Gastgeber entstehen. Die Auflistung der Gastronomie- und Übernachtungsbetriebe enthält nur Betriebe, die einen Eintrag beantragt haben und beansprucht demnach keine Vollständigkeit. Die in diesem Verzeichnis enthaltenen Angaben beruhen auf den von den Gastgebern gelieferten Unterlagen, für deren Vollständigkeit und Richtigkeit keine Gewähr übernommen wird. Für den Inhalt und die rechtliche Zulässigkeit der gestellten Textunterlagen tragen allein die Gastgeber die Verantwortung. Die Reihenfolge der Gastgeber stellt keinerlei Rangordnung dar. Änderungen, Irrtümer und Druckfehler sind vorbehalten. Wir bitten zu beachten, dass in jedem Fall die unmittelbar mit dem jeweiligen Anbieter getroffenen Abschlüsse und Vereinbarungen maßgebend sind. Die Nutzung der Daten dieses Gastgeberverzeichnisses zu entgeltlicher, gewerbsmäßiger Adressenveräußerung an Dritte ist unzulässig. Die aufgeführten Sterne sind das Ergebnis der Klassifizierung des Deutschen Tourismusverbandes (DTV) für Privatzimmer und Ferienwohnungen/-häuser. Anbieter ohne Sternebezeichnung haben an dieser freiwilligen Klassifizierung nicht teilgenommen. Ein Rückschluss auf ihren Standard ist damit nicht verbunden.

Weitere Informationen erhalten Sie in unseren Touristinformationen in Markneukirchen und Erlbach. Wir freuen uns auf Ihren Besuch!

**Touristinformation Markneukirchen**  
 Trobitzsch 14  
 08258 Markneukirchen  
 Tel.: 037422 40775  
 Fax: 037422 40774  
[tourismusbuero@markneukirchen.de](mailto:tourismusbuero@markneukirchen.de)  
[www.markneukirchen.de](http://www.markneukirchen.de)

**Touristinformation Erlbach**  
 Marktplatz 2  
 08258 Markneukirchen  
 OT Erlbach  
 Tel.: 037422 6125  
[info@erlbach-vogtland.de](mailto:info@erlbach-vogtland.de)  
[www.erlbach-vogtland.de](http://www.erlbach-vogtland.de)

**Öffnungszeiten:**  
 Montag geschlossen  
 Dienstag bis Sonntag  
 10.00 Uhr – 16.00 Uhr

**Öffnungszeiten:**  
 Mittwoch geschlossen  
 Montag, Donnerstag und  
 Freitag 10.00 Uhr – 12.00 Uhr  
 Dienstag  
 10.00 Uhr – 12.00 Uhr  
 13.00 Uhr – 16.00 Uhr

## Zeichenerklärung

Babyausstattung*/Babywickelraum (Camping)	Haustiere erlaubt	Balkon/Terrasse	Nichtraucherzimmer	Behindertengerecht	Bettwäsche, Handtücher vorhanden	Parkplatz
Garten	Spielmöglichkeit für Kinder	WLAN	Abwasser am Stellplatz verfügbar (Camping)	Frischwasser am Stellplatz verfügbar (Camping)	Stromanschluss am Stellplatz (Camping)	Waschmaschine vorhanden

\*Hochstuhl und Babybett



Markneukirchen  
Erlbach

